



**KEMENTERIAN PENDIDIKAN DAN KEBUDAYAAN  
DIREKTORAT JENDERAL  
PENDIDIKAN DASAR DAN MENENGAH  
DIREKTORAT PEMBINAAN SEKOLAH MENENGAH ATAS**

**TES DIAGNOSTIK MATA PELAJARAN GEOGRAFI**

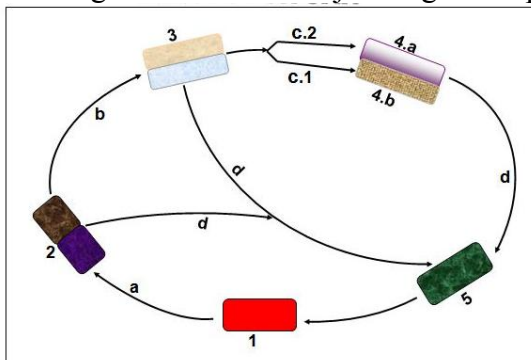
**PETUNJUK:**

**Pilihlah satu jawaban yang paling benar dan berikan alasannya!**

1. Tsunami Aceh pada tahun 2004 masih menciptakan duka yang mendalam hingga sekarang. Gelombang air pasang pada minggu, 26 Desember 2004 tersebut, dipicu oleh gempa tektonik sebesar 9,4 SR sehingga menciptakan sebuah bencana besar.

Pendekatan geografi yang sesuai untuk mengkaji fenomena tersebut adalah ....

- A. pendekatan spasial
  - B. pendekatan ekologi
  - C. pendekatan kewilayahan
  - D. pendekatan lingkungan
  - E. pendekatan kompleks wilayah
2. Batuan angka 2 berubah menjadi angka 3 seperti gambar disebabkan oleh ....



- A. pelarutan dan pendinginan
  - B. pelarutan dan pemanasan
  - C. pendinginan dan pengendapan
  - D. pengangkutan dan pengendapan
  - E. pendinginan dan pengangkutan
3. Ciri iklim:
    - (1) suhu maksimal  $21^{\circ}\text{C}$  dan minimum suhu  $-7^{\circ}\text{C}$  atau di bawah;
    - (2) hujan salju pada musim dingin;
    - (3) udara sejuk hingga dingin.Jenis bioma yang sesuai ciri tersebut adalah ....

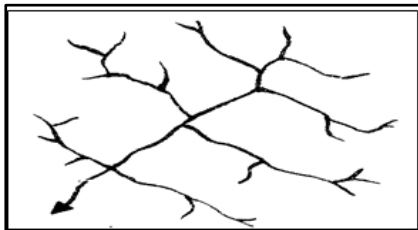
- A. stepa
- B. sabana
- C. tundra
- D. taiga
- E. hutan musim

4. Ciri daerah:
- (1) terletak di daerah tropis;
  - (2) terjadi hujan pada waktu siang hari;
  - (3) terjadi pertemuan angin pasat timur laut dan tenggara.

Jenis hujan yang sering terjadi di daerah tersebut adalah ....

- A. hujan frontal
- B. hujan siklon
- C. hujan orografis
- D. hujan zenital
- E. hujan musim dingin

5. Morfologi daerah yang memiliki pola aliran sungai seperti gambar adalah ....



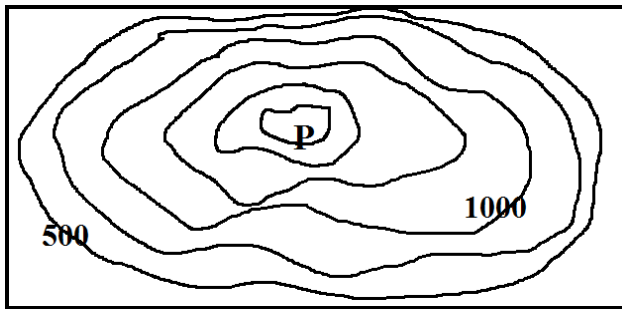
- A. daerah patahan
- B. daerah cekungan
- C. kubah lapak
- D. lereng curam
- E. daerah lipatan

6. Wilayah angka 1 dan 2 seperti gambar merupakan persebaran barang tambang ....

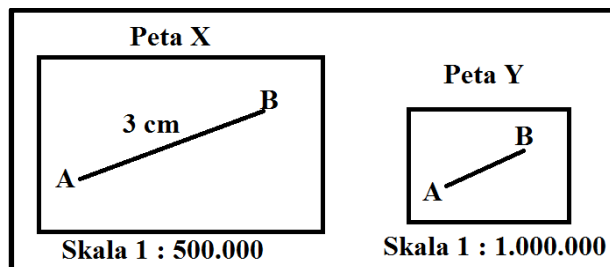


- A. minyak bumi dan bijih besi
- B. nikel dan emas
- C. tembaga dan minyak bumi
- D. batubara dan aspal
- E. gas alam dan intan

7. Ketinggian titik C seperti pada gambar adalah ... serta dimanfaatkan untuk ....



- A. 250 m, pertanian padi  
 B. 750 m, perkebunan kelapa  
 C. 1.250 m, perkebunan teh  
 D. 1.500 m, perkebunan jagung  
 E. 1.750 m, perkebunan sayur
8. Interpretasi dari ilustrasi gambar berikut adalah ....



- A. skala peta X sama besar dengan skala peta Y  
 B. peta X dan peta Y merupakan peta tematik  
 C. panjang garis A - B pada kedua peta adalah sama  
 D. jarak sebenarnya antara A dan B menjadi berubah  
 E. jarak sebenarnya antara A dan B tetap
9. Ciri wilayah:  
 (1) daerah perbukitan;  
 (2) banyak dijumpai daerah karst;  
 (3) tanah kurang subur.

Pola pemukiman masyarakat berdasarkan ciri daerah tersebut adalah ....

- A. pola memanjang  
 B. pola terpusat  
 C. pola mengelompok  
 D. pola tersebar  
 E. pola melingkar
10. Jumlah penduduk di kota A sebanyak 16.000 jiwa. Jumlah penduduk di kota B sebanyak 4.000 jiwa. Jarak kedua kota tersebut adalah 18 km. Jika pemerintah akan membangun rumah sakit, maka lokasi yang tepat adalah ....
- A. 3 km dari kota A  
 B. 3 km dari kota B  
 C. 6 km dari kota A  
 D. 6 km dari kota B  
 E. 10 km dari kota B